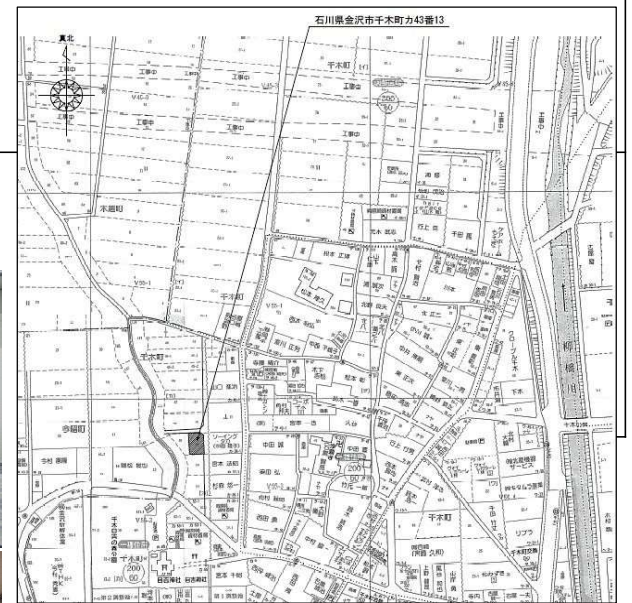
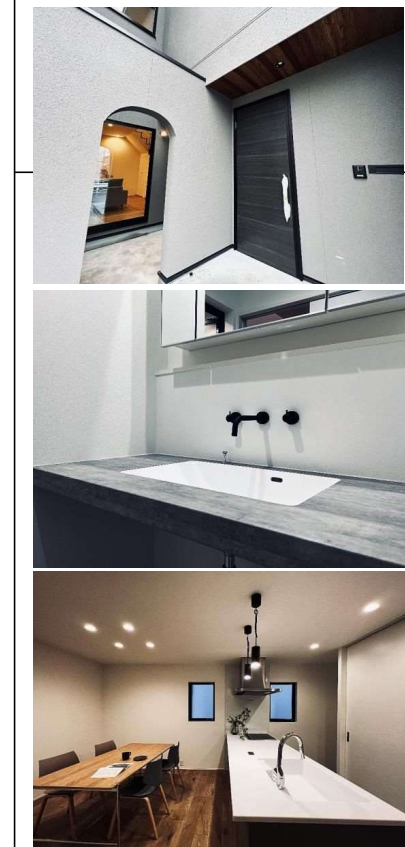
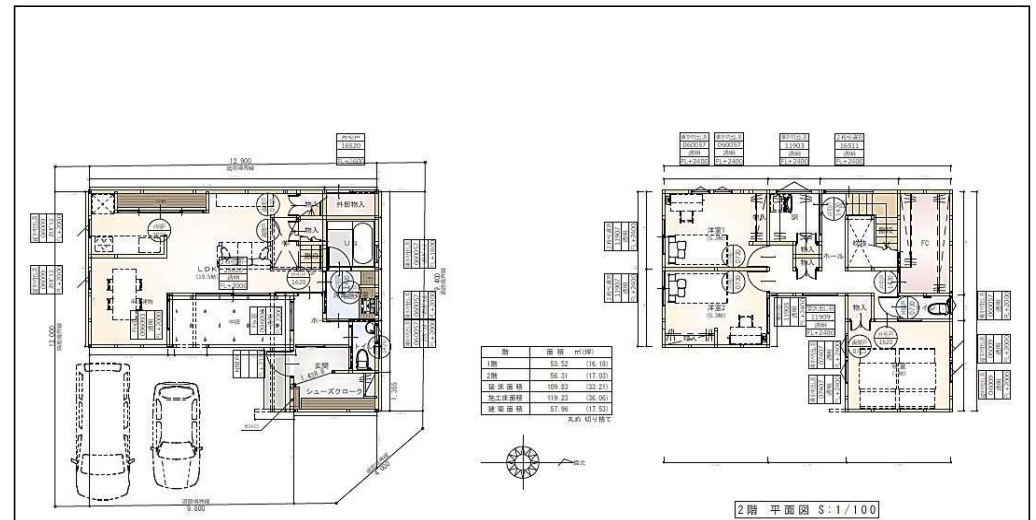


物件案内書

種目	一戸建	新築	現況	完成済	物件状態	公開中		
価格	3,480万円		内消費税	万円	内負担金	万円		
所在地	金沢市千木町カ43番13				小学校	千坂		
					中学校	北鳴		
建物名	千木新築B棟		都市計画	市街化区域				
所在地備考			用途地域	第一種住居				
最寄の交通機関	IRいしかわ鉄道線 東金沢 駅		最寄施設	千木病院 より 600 m				
	バス停 千木南 下車 徒歩 6 分							
土地	面積	公簿 150.00 m ²	45.38 坪	土地権利	所有権			
	建/容	建ぺい率 60 %	容積率 200 %	契約残存期間				
地目	宅地	条件等		借地料	円/月			
道路		方角	幅員	接道の長さ	公道私道	舗装	位置指定	私道負担面積
	道路1	東	6.40 m	9.95 m	公道	あり	無し	m ²
	道路2		m	m		あり		m ²
建物/設備	面積	109.83 m ²	バルコニー	m ²	駐車台数	3台		
	建築年月	2022/12/	建築確認番号	第IKJC22-0151号	電気	北陸電力	ガス	
	構造	木造	地上 2 階	地下 階	飲水	公営	排水	下水
	間取	3LDK	引込状況		給湯	オール電化		
	間取内訳	1F: LDK19.5/浴室/洗面/トイレ/SC 2F: 洋7/洋5.3/洋5.3/トイレ/WIC/SR/FC						
その他	引渡日	相談	建物状況					
	特徴	低炭素住宅、床暖房あり	調査	実施日	報告書			
			リフォーム	内装	外装			
	備考	設計施工: (株) ichika						



(公社) 石川県宅地建物取引業協会会員、北陸不動産公正取引協議会加盟事業者

会員名	リエール不動産 (株)	免許番号	石川県知事 (4) 第3869号	報酬額	取引態様	売主
	〒921-8801 野々市市御塚2丁目252 TEL 076-240-3339 FAX 076-240-3341					